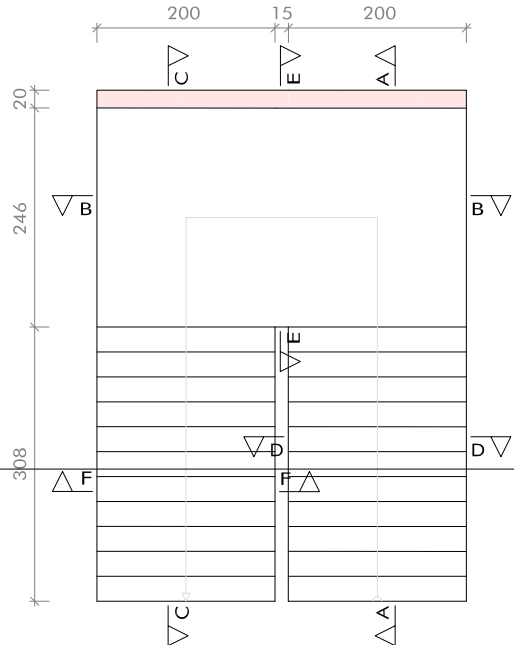
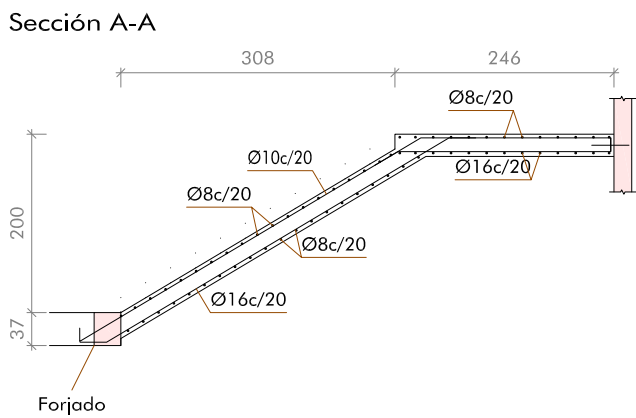
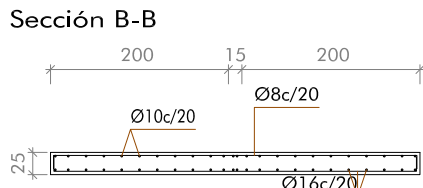
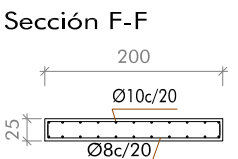
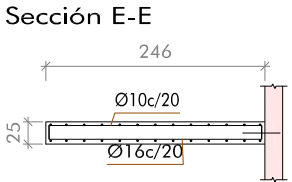
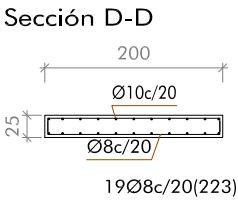
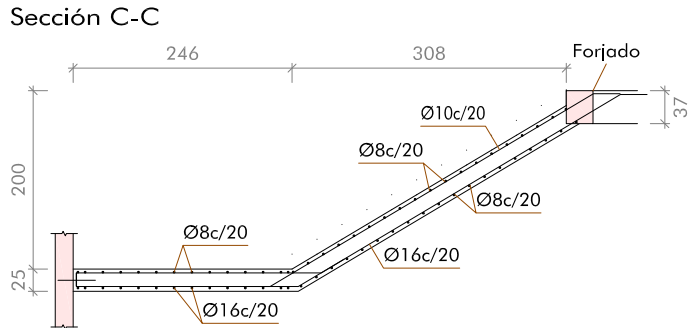
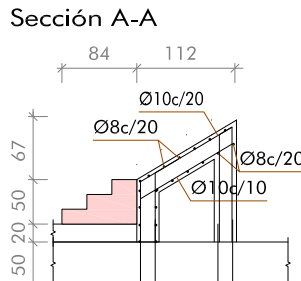
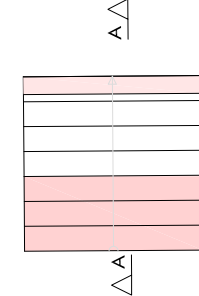


Escalera 1	
Ámbito	2.000 m
Espesor	0.25 m
Huella	0.280 m
Contrahuella	0.167 m
Desnivel que salva	4.00 m
Nº de escalones	24
Planta final	Techo Primera
Planta inicial	Techo Baja
Peso propio	6.13 kN/m2
Peldañeado (Realizado con ladrillo)	1.13 kN/m2
Solado	1.00 kN/m2
Barandillas	0.50 kN/m
Sobrecarga de uso	5.00 kN/m2
Hormigón	HA-25, Yc=1.5
Acero	B 500 S, Ys=1.15
Rec. geométrico	3.0 cm

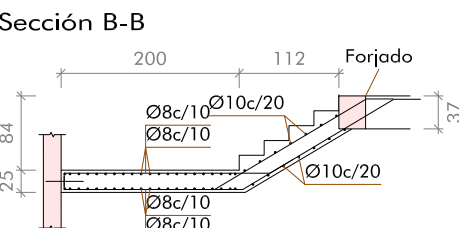
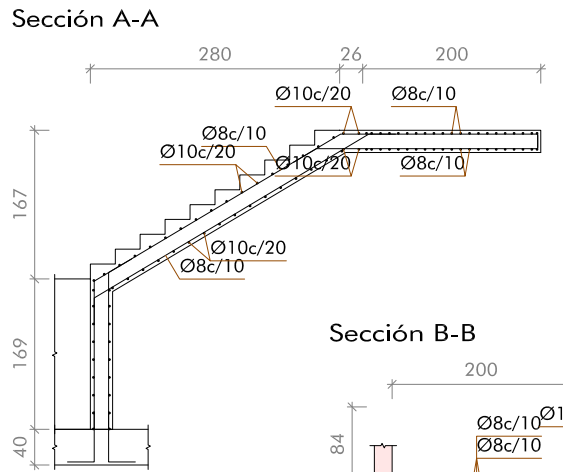
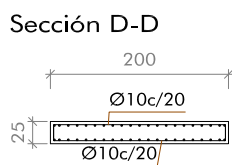
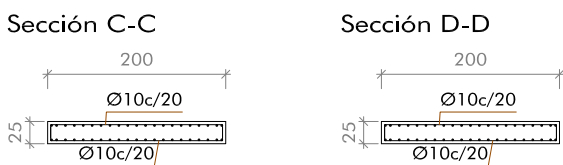
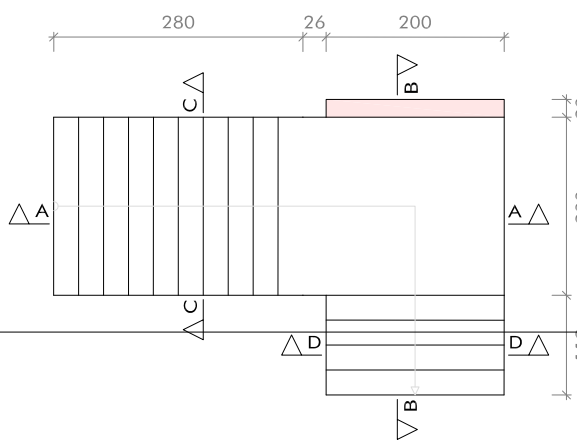


ESCALERA 1

Escalera 3, Tramo 1	
Ámbito	2.000 m
Espesor	0.25 m
Huella	0.280 m
Contrahuella	0.167 m
Desnivel que salva	4.20 m
Nº de escalones	24
Planta final	T Baja
Planta inicial	Cimentación
Peso propio	6.13 kN/m2
Peldañeado (Realizado con ladrillo)	1.13 kN/m2
Solado	1.00 kN/m2
Barandillas	0.50 kN/m
Sobrecarga de uso	5.00 kN/m2
Hormigón	HA-25, Yc=1.5
Acero	B 500 S, Ys=1.15
Rec. geométrico	3.0 cm

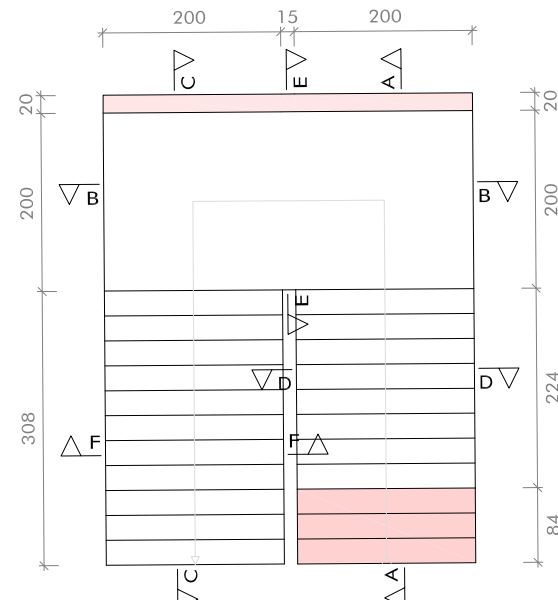
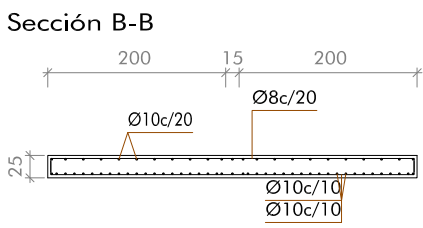
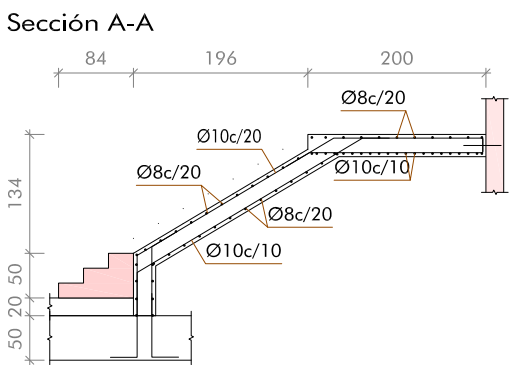
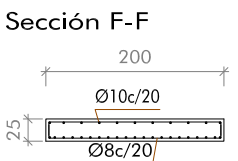
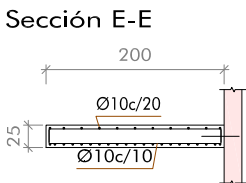
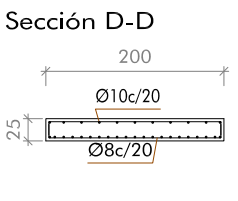
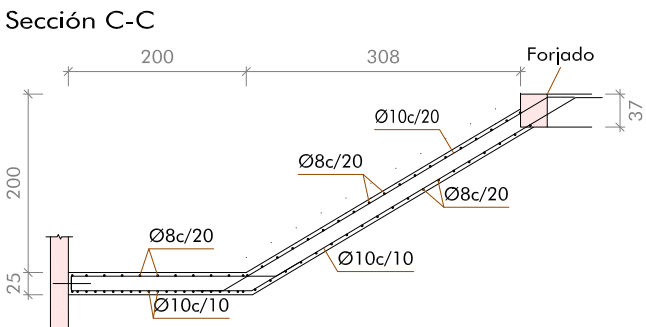


Escalera 3, Tramo 2	
Ámbito	2.000 m
Espesor	0.25 m
Huella	0.280 m
Contrahuella	0.167 m
Desnivel que salva	4.20 m
Nº de escalones	15
Planta final	Techo Baja
Planta inicial	Cimentación
Peso propio	6.13 kN/m2
Peldañeado (Hormigonado con la losa)	1.76 kN/m2
Solado	1.00 kN/m2
Barandillas	0.50 kN/m
Sobrecarga de uso	5.00 kN/m2
Hormigón	HA-25, Yc=1.5
Acero	B 500 S, Ys=1.15
Rec. geométrico	3.0 cm

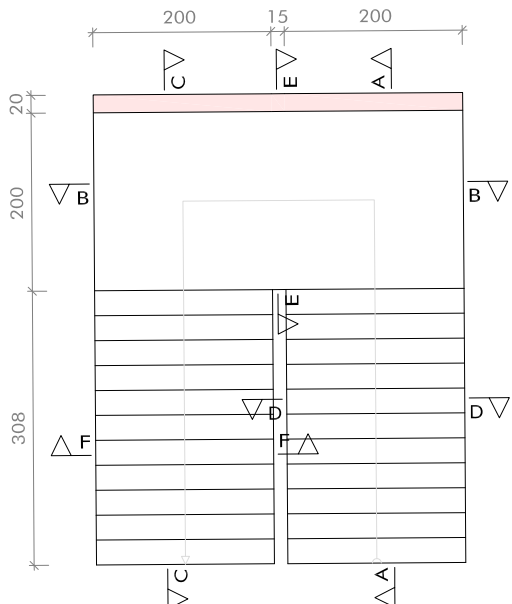
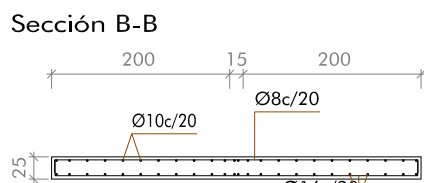
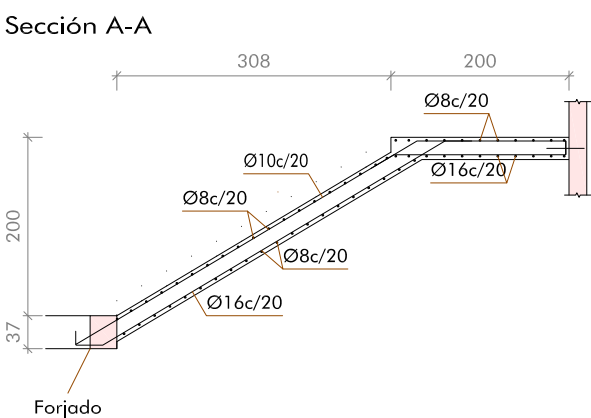
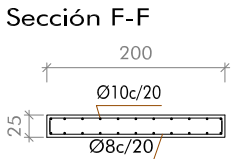
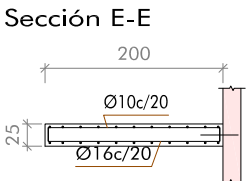
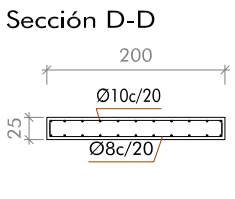
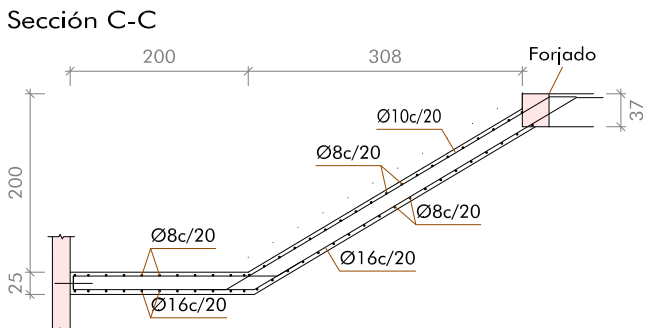


ESCALERA 3

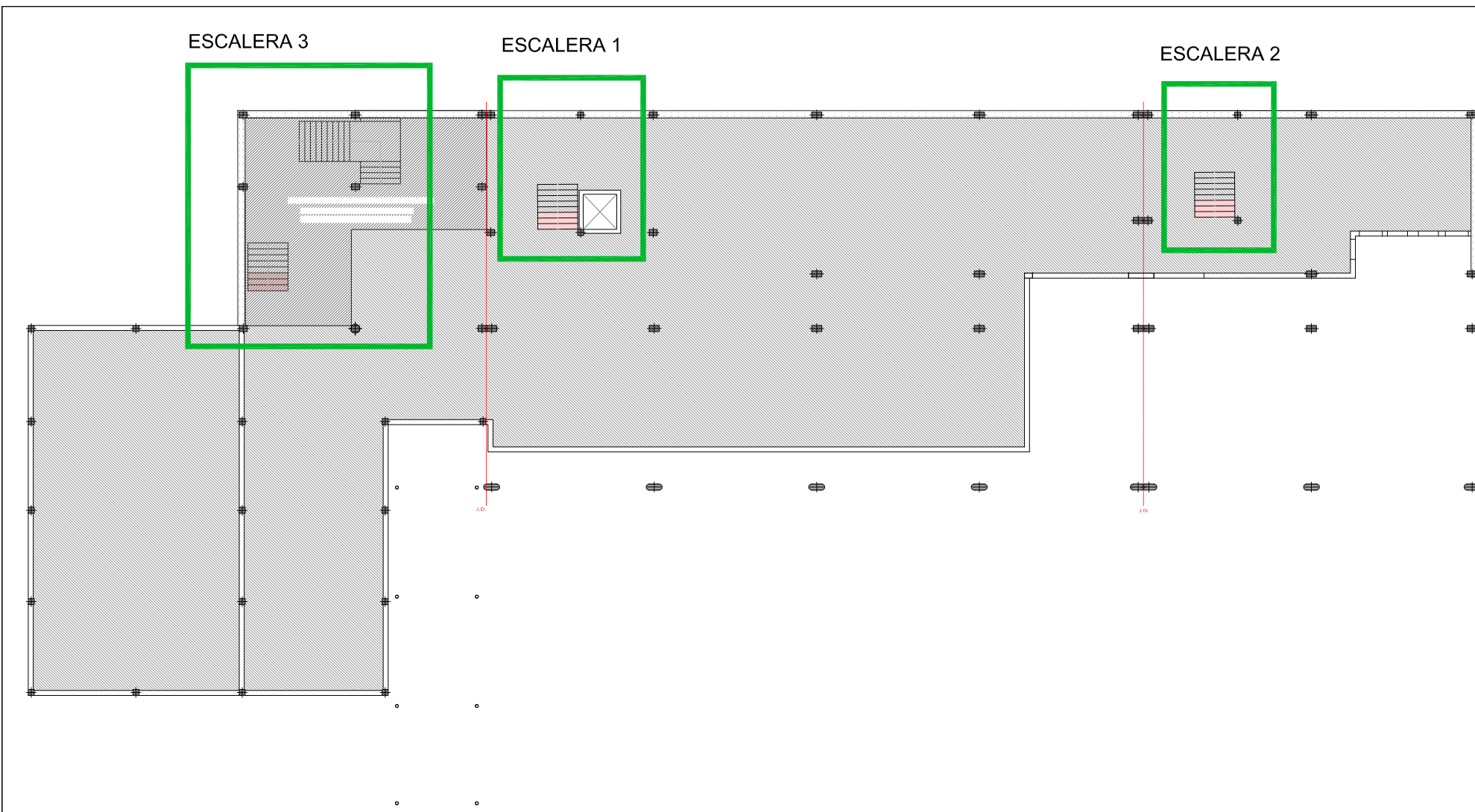
Escalera 2, Tramo 1	
Ámbito	2.000 m
Espesor	0.25 m
Huella	0.280 m
Contrahuella	0.167 m
Desnivel que salva	4.20 m
Nº de escalones	24
Planta final	T Baja
Planta inicial	Cimentación
Peso propio	6.13 kN/m2
Peldañeado (Realizado con ladrillo)	1.13 kN/m2
Solado	1.00 kN/m2
Barandillas	0.50 kN/m
Sobrecarga de uso	5.00 kN/m2
Hormigón	HA-25, Yc=1.5
Acero	B 500 S, Ys=1.15
Rec. geométrico	3.0 cm



Escalera 2, Tramo 3	
Ámbito	2.000 m
Espesor	0.25 m
Huella	0.280 m
Contrahuella	0.167 m
Desnivel que salva	4.01 m
Nº de escalones	24
Planta final	T Segunda
Planta inicial	T Primera
Peso propio	6.13 kN/m2
Peldañeado (Realizado con ladrillo)	1.13 kN/m2
Solado	1.00 kN/m2
Barandillas	0.50 kN/m
Sobrecarga de uso	5.00 kN/m2
Hormigón	HA-25, Yc=1.5
Acero	B 500 S, Ys=1.15
Rec. geométrico	3.0 cm



ESCALERA 2



GOBIERNO DE ARAGON  
Departamento de Educación,  
Cultura y Deporte  
Gerencia de Infraestructuras y Equipamiento

ESTUDIO a.m.a.  
Paseo Independencia 34, 4ª Dcha  
T 976 30 12 20 F 976 30 12 21  
50004 ZARAGOZA

arquitecto  
Jesús Marco Llombart

PROYECTO EJECUCIÓN  
12 UNIDADES DE EDUCACIÓN PRIMARIA EN EL  
CENTRO PÚBLICO INTEGRADO VALDESPARTERA IV  
Parcela EE (PU) 89.52 - Valdespartera, Zaragoza

JULIO 2019

ESTRUCTURA ESCALERAS



PLANO  
E.7